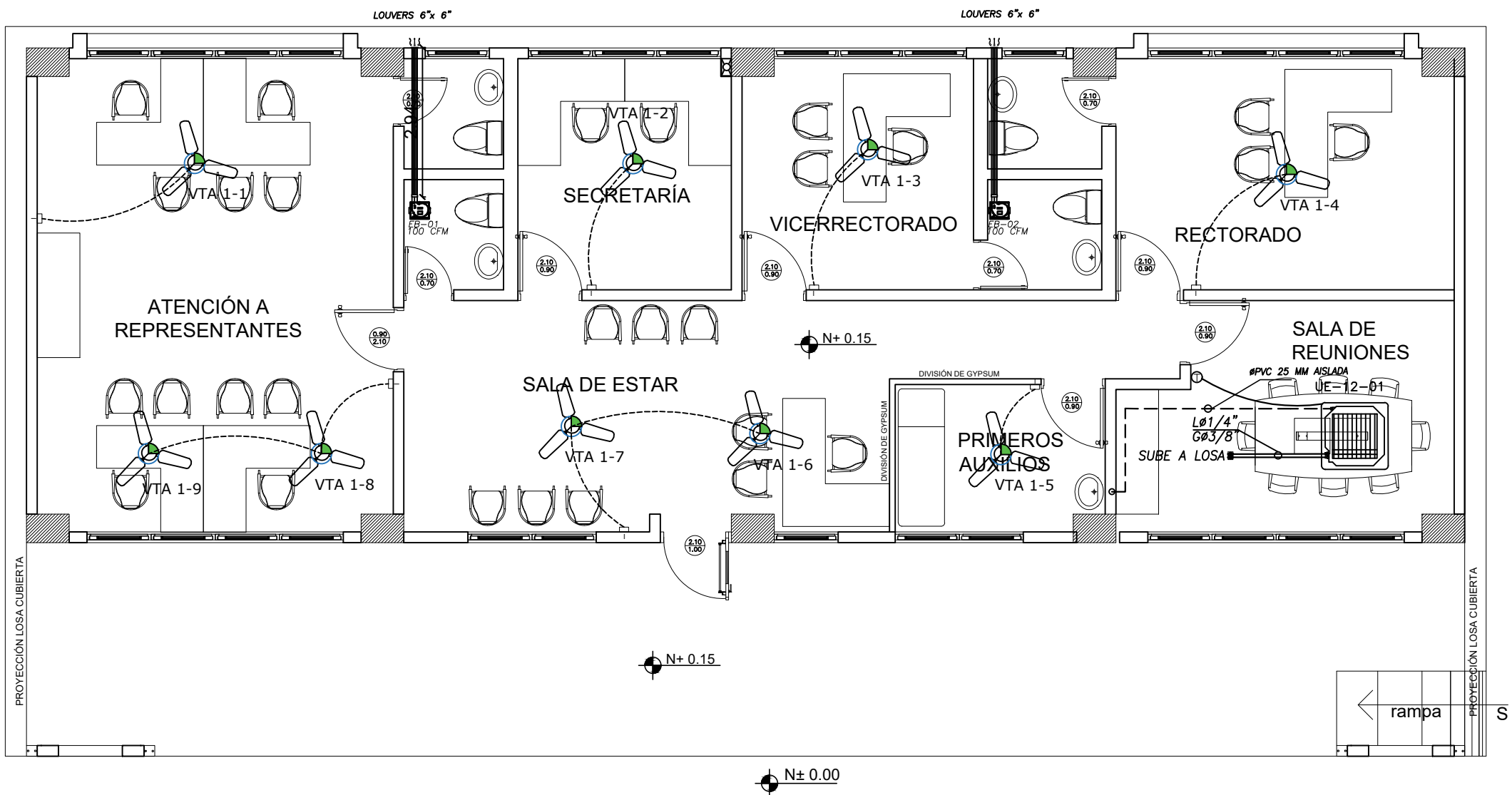


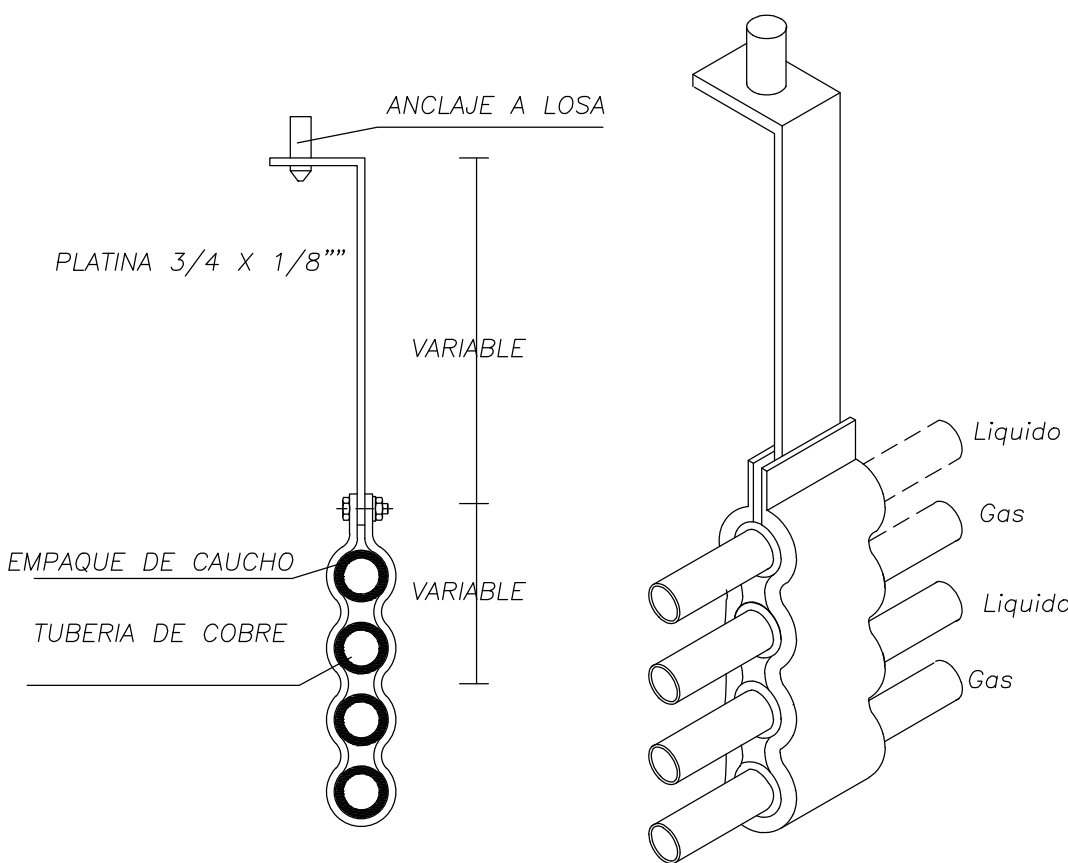
ADMINISTRACIÓN



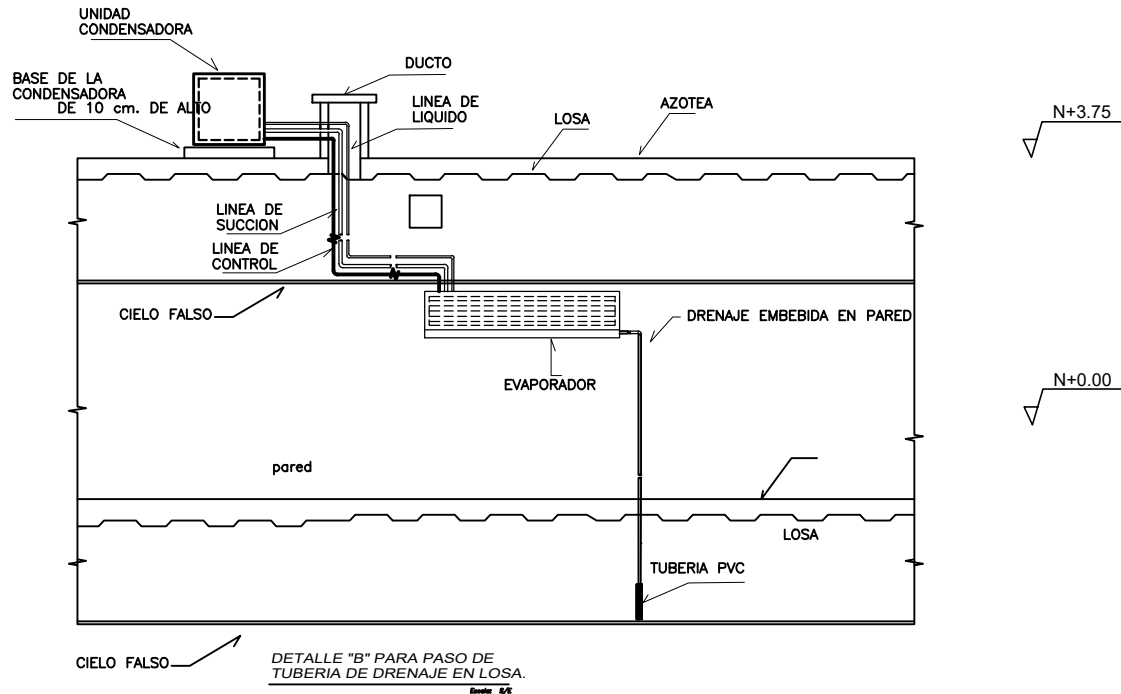
PLANTA BAJA
ESCALA 1:100



PLANTA DE CUBIERTA
ESCALA 1:100



DETALLE DE SOPORTE DE TUBERIAS



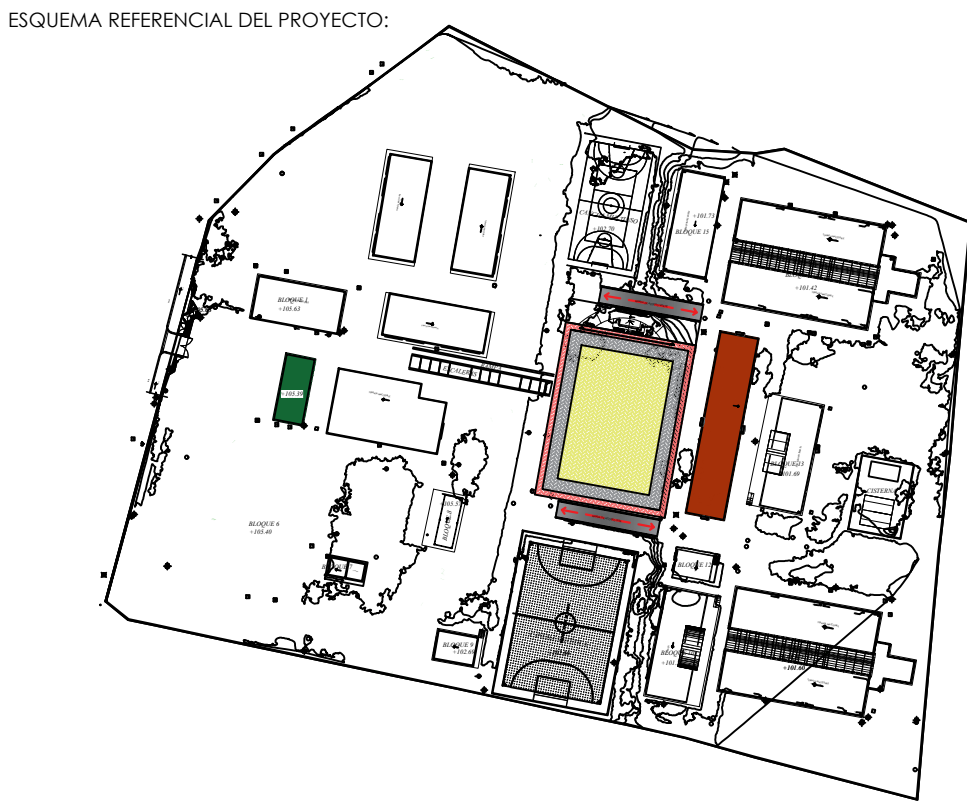
CUADRO DE EQUIPOS DE AIRE ACONDICIONADO Y VENTILACIÓN															
ITEM	DENOMINACION	CANTIDAD	TIPO	CAP. BTU/H	CARACTERISTICAS MECANICAS					CARACTERISTICAS ELECTRICAS					OBSERVACIÓN
					CFM	PRESIÓN ESTÁTICA	FILTRO	NIVEL DE RUIDO dBA	pot HP	Ø FASE	V Volt	Hz Frecuencia	A Amp	Pot kW	
VTA 1	VENTILADOR DE TECHO ø 36"	9	helicoidal de techo	—	—	—	—	45		1	110	60	—	0.040	
EB	VENTILADOR DE BAÑO	2	Tipo plañon	—	100	0.25	—	—		1	110	60	—	0.040	
UE-12-x	UNIDAD TIPO CASSETTE	1	EVAPORADORA	12000	235	—	—	34							Inverter/R-410
			CONDENSADORA			—	—	47		1	220	60	8.5		

SIMBOLOGIA VENTILACIÓN MECÁNICA Y AIRE ACONDICIONADO	
SÍMBOLO	DESCRIPCIÓN
	Ventilador de techo
	Unidad evaporadora - Cassette 4 vías
	Tubería de refrigerante aire acondicionado
	Tubería PCV presión
	Tubería PCV presión Ø 110mm
	Unidad condensadora
	Ventilador de extracción de baños
	Cable de control
	Interruptor VTA



ING. JULIO CESAR ZAMBRANO ZAMBRANO
DIRECTOR DE TRANSPORTE Y OBRAS PÚBLICAS DISTRITAL DE MANABÍ(S)

ARQ. JUAN PABLO VILLAFUERTE
DIRECTOR NACIONAL DE INFRAESTRUCTURA FÍSICA



PROYECTO:
"UNIDAD EDUCATIVA ESTANDARIZADA DEL MILENIO "
CAMPOZANO

UBICACIÓN:

MANABÍ PROVINCIA	PAJAN CANTÓN	CAMPOZANO PARROQUIA
---------------------	-----------------	------------------------

TIPOLOGÍA:
MAYOR

CONTIENE:
ADMINISTRACIÓN
PLANTAS Y CORTES

ESCALA: INDICADAS	FECHA: DICIEMBRE 2022	LÁMINA N.º MC-03
----------------------	--------------------------	---------------------

ELABORADO POR:
ING. JOSE LUIS VILLANUEVA PINTO

SELLOS MUNICIPALES: